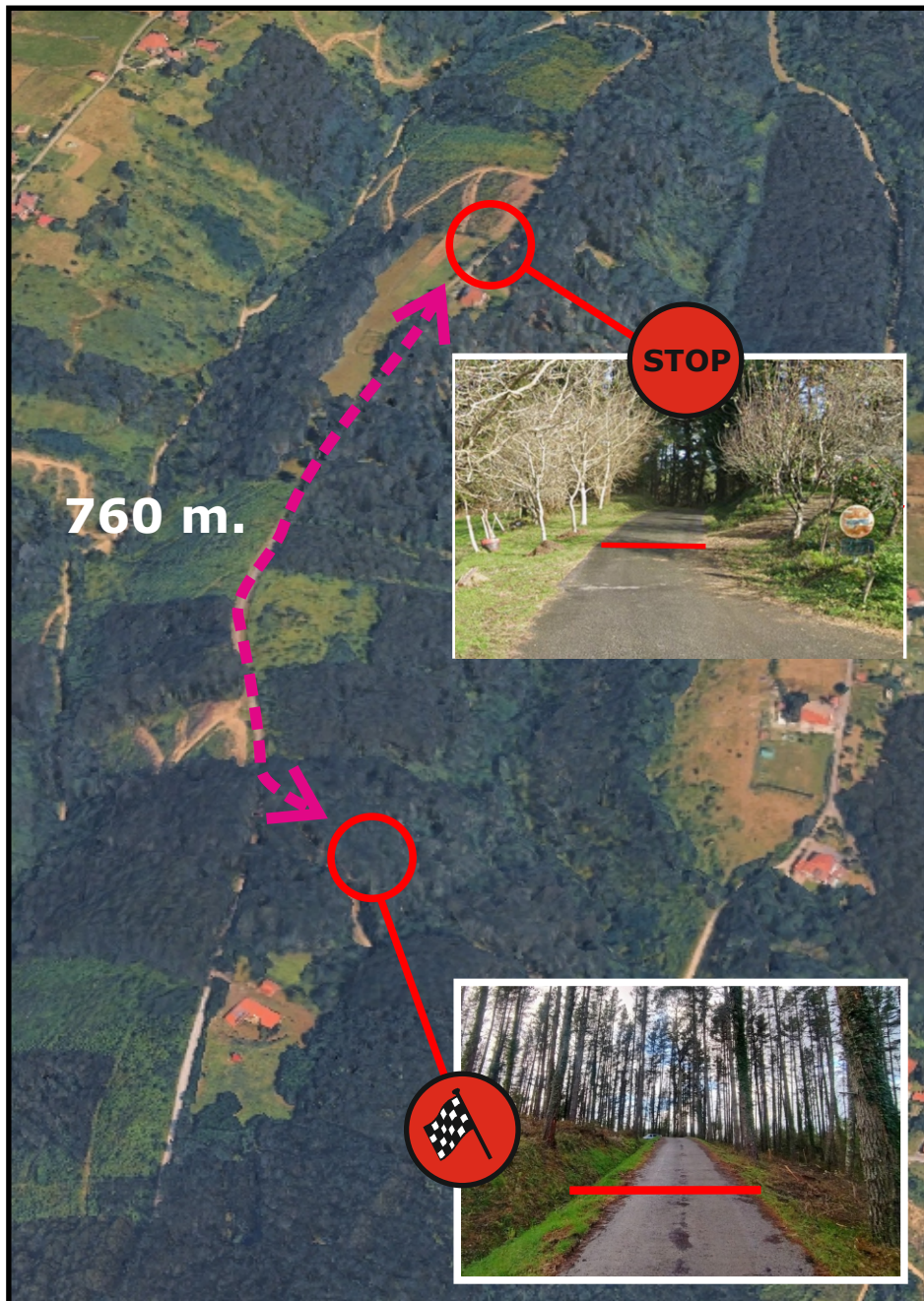


COMPLEMENTO N° 3

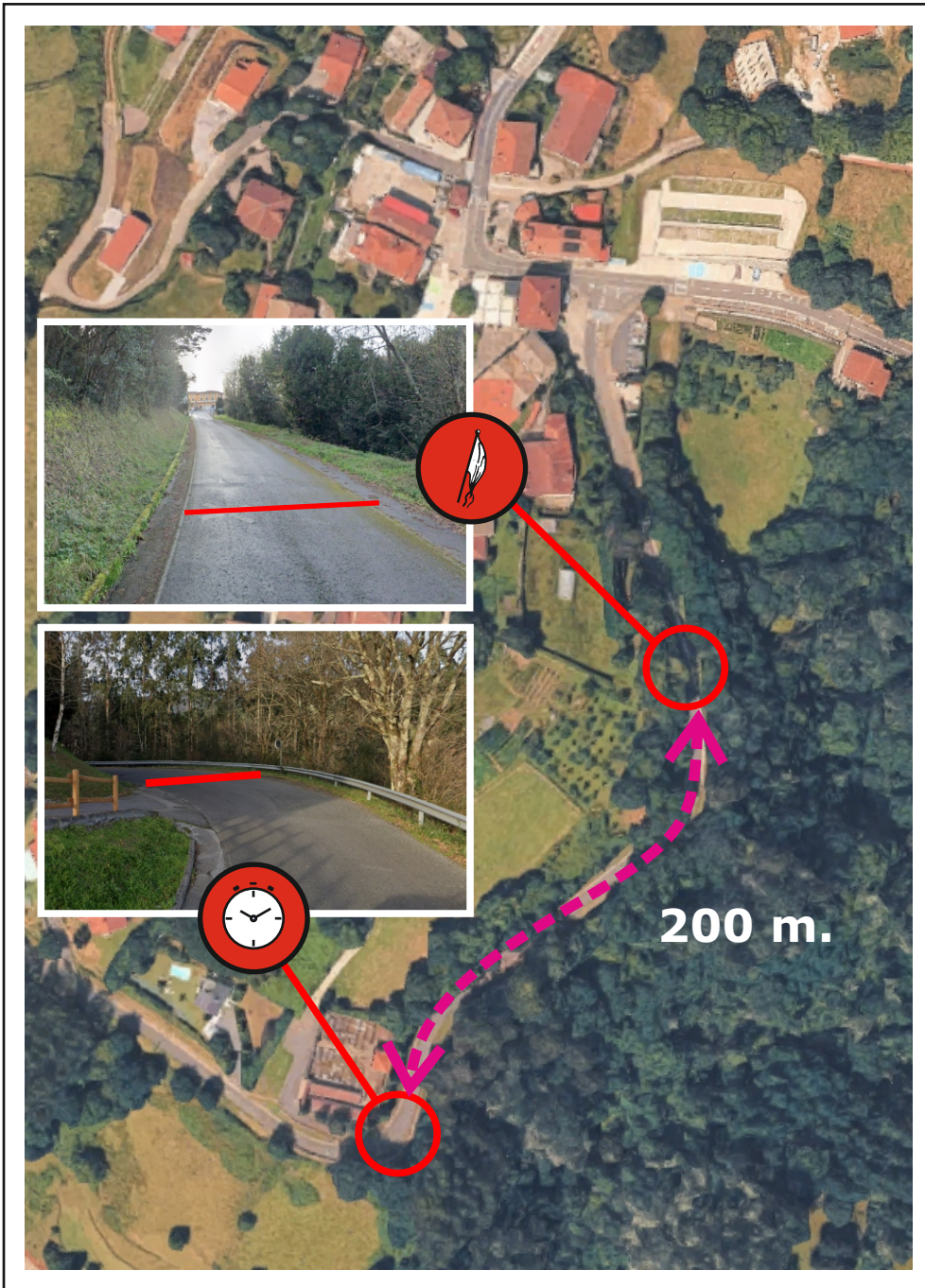
ARTICULO 3.- RECORRIDO

Se modifica la meta del TC 2 - TC 4, acortandose el tramo en 60 metros por la parte de meta (la meta antes del rasante).



Se modifica la salida del TC 6 - TC 8, acortandose el tramo unos 660 metros por la parte de salida (después del cementerio).

El Control Horario también se modifica, quedando justo después de la entrada al cementerio.



Ubicación Salida



Ubicación Control Horario



En Gernika, a 27 de marzo de 2026